

# FORUM

## Connexion et utilisation du module de "chat" <http://CorollaVersoII.forumactif.com>

Le chat est un module de dialogue temps réel sur Internet. Le forum CorollaVersoII a son propre canal. Pour y accéder, il y a deux méthodes : Vous êtes un adepte du 'chat' : voici les paramètres de connexion pour mIRC ou votre logiciel favori ! irc://irc.wanascap.com:7500/CorollaVersoII (ou **serveur**: irc.wanascap.com, **port**: 7500, **canal**: #CorollaVersoII) Vous débutez et n'avez pas de logiciel de messagerie instantanée : voici un bref descriptif pour vous !



Sur le forum, dans la colonne de droite vous trouverez une petite interface pour accéder au chat depuis votre navigateur. Les champs âge, sexe et département ne sont pas obligatoires. Ensuite, il suffit de cliquer sur [OK] et une nouvelle fenêtre s'ouvre :

Il suffit alors de lire ce qui est écrit dans la partie centrale gauche. La partie centrale de droite indique qui est connecté (la couronne devant le pseudo indique qui est modérateur et RefleX n'est qu'un robot).

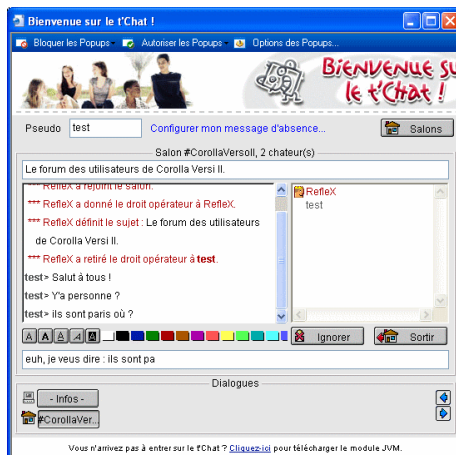
En dessous, vous pouvez taper votre texte et en validant (appuyant sur [Entrée] du clavier) votre texte sera envoyé à tous les membres connectés.

En bas, le bouton [#CorollaVersoII] indique le canal sur lequel vous êtes (il peut y avoir d'autres boutons si vous voulez vous connecter à d'autres chats).

Le bouton [Quitter] permet de fermer la fenêtre et quitter le chat.

Pour ceux qui veulent s'enregistrer (pour avoir toujours le même pseudo), il faut taper :

**/RefleX REGISTER pseudo mail**  
(remplacer *pseudo* par votre pseudo et *mail* par votre adresse email x@y.fr)



# VERSO MAG

Le magazine du forum non-officiel

<http://CorollaVersoII.forumactif.com>

N° 2

Avril 2005

## Edito :

Ca y est ! Nous avons eu notre centième membre le 25 mars ! La **communauté** du "**Corolla Verso II**" **existe** donc bel et bien...

Ce numéro est donc orienté sur le profil des utilisateurs de Corolla Verso : existe-t'il une Corolla Verso "way of life"\* ou "style Verso"?

Je suis persuadé que oui, à lire les sujets en permanence : très peu d'actions des modérateurs, une ambiance différente sur le forum et la satisfaction d'avoir choisi par soi-même plutôt que sur les (non) recommandations de la presse officielle spécialisée.

*Golfy (David)*



### Les Sondages

Correspondrez-vous au profil des résultats des sondages ?

Page 2

### L'Astuce

Utiliser correctement le régulateur de vitesse.

Page 3

### Forum

Chattez-vous ? Ou bien comment utiliser un dialogue temps réel pour discuter...

Page 4

\* Way of life : Style de vie (en anglais).

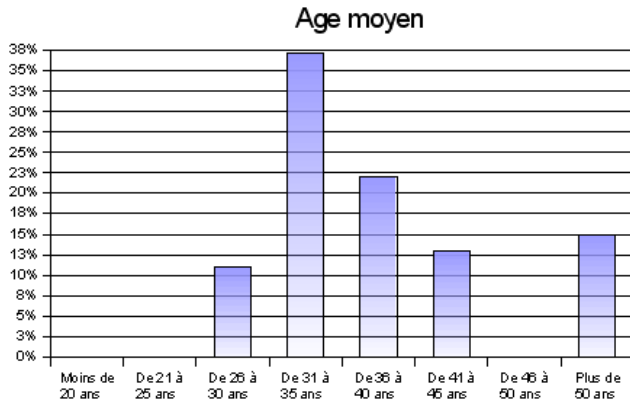
<http://CorollaVersoII.forumactif.com>

Pour obtenir le magazine dans une forme pratique, il suffit de l'imprimer sur une feuille A4 en recto-verso et de plier celle-ci en deux. La pagination et la présentation devraient correspondre à quatre pages. Pour les imprimantes ne faisant pas le recto-verso matériel, certains pilotes peuvent le simuler en faisant introduire la feuille déjà imprimée d'une certaine manière dans le bac de l'imprimante.

# LES SONDAGES

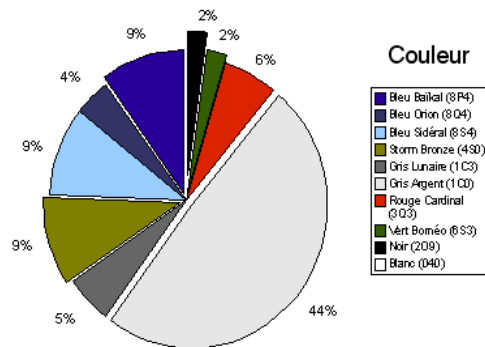
## Quel est le profil de l'utilisateur "Corolla Verso" ?

Ce deuxième numéro aborde simplement les sondages du forum, section [sondages] pour extraire l'utilisateur-type... mais finalement, ce qui n'apparaît pas dans les sondages, c'est la particularité de chacun de nos membres !!!



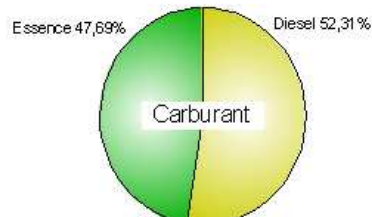
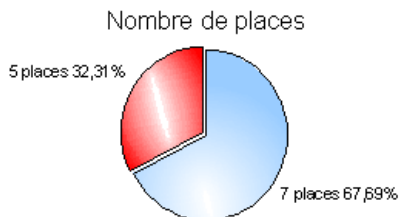
En premier lieu, la tranche la plus représentée est celle des **31 à 36 ans**. Celle des 46 à 50 ans est inexistante et on constate tout de même un regain pour le Corolla Verso après 50 ans : le vélo et les petits-enfants ?

Ensuite, 44% des acheteurs ont pris le modèle **gris argent**. Un seul membre a acheté un Corolla noir (*Le.Doms* pour ne pas le citer) et un seul autre a pris le vert Bornéo. Personne n'a choisi un modèle blanc.



*Message personnel : mais non Le.Doms, tu n'as pas fait d'erreur !*

Enfin, deux tiers des membres ont acheté un Corolla Verso en **7 places** et les ventes **diesel** et essence sont presque égales. Au fait, 69% disent **une** Corolla !



# L'ASTUCE

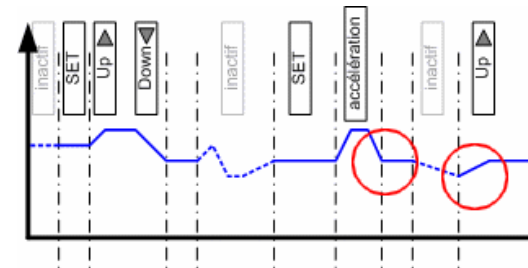
## Utiliser correctement le régulateur de vitesse.

De nombreuses polémiques se développent sur le fonctionnement de ce petit levier qui permet de piloter la vitesse du Corolla Verso.

Tout d'abord, il faut préciser que le régulateur de vitesse n'est pas une option simple à utiliser si vous ne le faites pas souvent. En revanche, utilisé fréquemment il ne présente plus de surprise...

### Surprise ?

Dans certains cas, le comportement du régulateur peut paraître surprenant : Le graphique ci-contre montre différentes phases d'utilisation.



Deux conditions sont nécessaires pour pouvoir l'utiliser :

- Rouler à plus de **40 km/h**,
- Que le voyant "cruise" soit **allumé** sur le tableau de bord (appui sur le bouton au bout du levier pour le mettre en fonction).

Il faut d'abord rouler normalement, puis lorsque le Corolla atteint sa vitesse de croisière (autoroute, rocade, nationale dégagée...), il faut baisser le levier vers le bas (SET ▽). Dès lors il est possible de lâcher la pédale d'accélérateur.

La vitesse est modulable en levant (RES ▲) ou baissant (SET ▽) le levier.

**En tirant le levier vers soi ou en débrayant ou en freinant la régulation est coupée mais la vitesse choisie reste mémorisée. En revanche, l'accélérateur ne désactive pas le régulateur et en relâchant celui-ci, la voiture reprendra la vitesse mémorisée.**

Une fois désactivé par les trois moyens ci-dessus, il est possible de reprendre la vitesse de croisière enregistrée en levant le levier (RES ▲), tandis que baisser le levier (SET ▽) aura pour résultat de sélectionner la vitesse courante comme nouvelle valeur de référence.

Ainsi les cercles sur la courbe indiquent les surprises que peut rencontrer le conducteur s'il oublie que le régulateur est en fonctionnement ou s'il pousse le levier vers le haut en pensant utiliser la fonction SET ▽.

**Appuyer sur le bouton du levier coupera le régulateur et éteindra le voyant.**